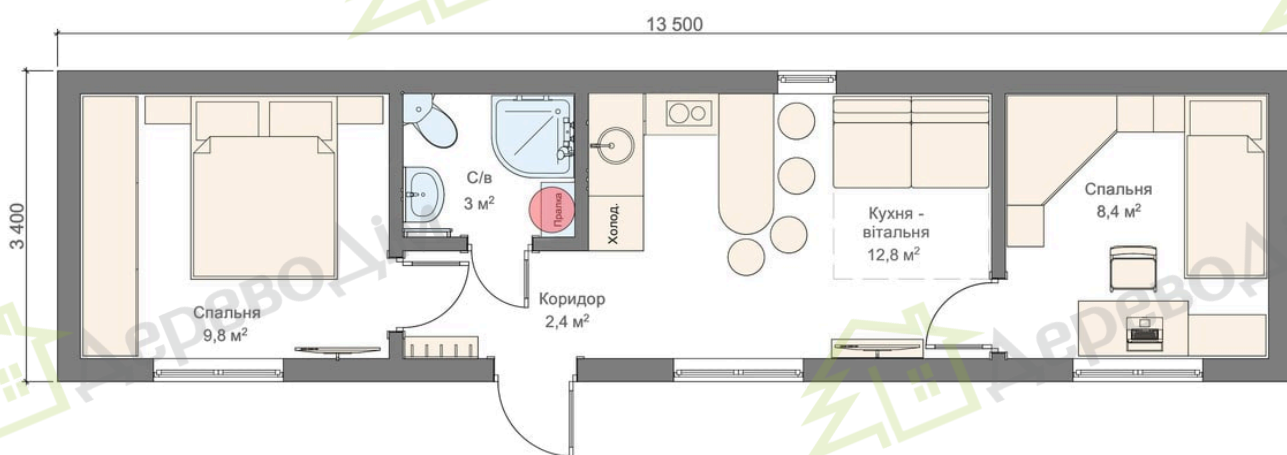


# СОФІЯ

ДеревоДім

ПЛОЩА ЗАБУДОВИ - 45.9 м<sup>2</sup>

КОРИСНА ПЛОЩА - 36.4 м<sup>2</sup>



18 500\$  
ДОМОКОМПЛЕКТ

35 000\$  
БАЗОВА

42 000\$  
ОПТИМА

Компактний одномодульний будинок площею 45 м<sup>2</sup> – **вибір для невеликої родини або заміського відпочинку**. Завдяки продуманому плануванню тут є все необхідне: дві спальні, кухня-вітальня, вхідна група та санвузол. Такий простір забезпечує максимум функціональності, де кожен метр використано з розумом.



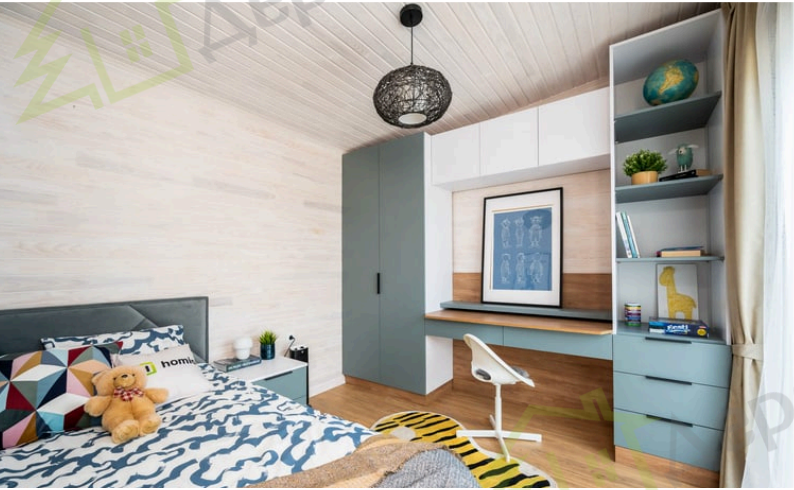
Відеоогляд будинку з демонстрацією його планування, конструктивних рішень та оздоблення.



Натискайте на QR, щоб переглянути огляд



Невелика площа будинку робить його теплим і затишним, створюючи **відчуття домашнього спокою**.



**"СОФІЯ" – ДІМ, ЯКИЙ ДАРУЄ ЗАТИШОК І ГАРМОНІЮ**

## ЗОВНІШНІ СТІНИ

- 1 Зовнішня обшивка: планкен сосновий, пофарбований 20мм. Текстульне покриття / Профнастил Т-08
- 2 Рейка горизонтальна, брус сосновий 30X70мм, оброблений біозахисним розчином
- 3 Рейка вертикальна, брус сосновий 30X70мм, оброблений біозахисним розчином
- 4 Вітробар'єр Щільність:  $g/m^2: 90$
- 5 OSB-3 плита 10мм
- 6 Утеплювач: мінеральна вата в створі несучого каркасу 150мм, Теплопровідність:  $0,037 Wt/(kv.m^*K)$
- 7 Несучий каркас: брус сосновий 50X150мм, оброблений біозахисним розчином
- 8 Паробар'єр плівка Щільність  $g/m.kv: 110 g/m.kv.$
- 9 Рейка: брус сосновий 30X70мм оброблений біозахисним розчином
- 10 Вагонка соснова, пофарбована товщиною 20мм. Текстульне покриття



## ПІДЛОГА



- 1 Кімнати та коридор - Ламінат, санвузол - керамічна плитка
- 2 Кімнати та коридор - OSB-3 плита 22мм, санвузол - OSB-3 плита 10мм + ЦСП плита 12мм
- 3 Паробар'єр Щільність  $g/m.kv: 110 g/m.kv.$
- 4 Балки підлоги: брус сосновий 50X200мм, оброблений біозахисним розчином
- 5 Утеплювач в створі балок підлоги: мінеральна вата 200мм Теплопровідність:  $0,037 Wt/(kv.m^*K)$
- 6 Вітробар'єр Щільність:  $g/m^2: 90$
- 7 OSB-3 плита - 10мм
- 8 Шар гідроізоляції для днища будинку

## ДАХ ОДНОСХИЛИЙ

- 1 Профнастил Т-14
- 2 Лата: брус сосновий 30X70мм, оброблений біозахисним розчином
- 3 Контррейка: брус сосновий 30X70мм, оброблений біозахисним розчином
- 4 Супердифузійна мембрана Паропроникність:  $1300 gr/m^2 \times 24 год$
- 5 Утеплювач в створі стропил: мінеральна вата 200мм Теплопровідність:  $0,037 Wt/(kv.m^*K)$
- 6 Стропила: брус сосновий 200X50мм, оброблений біозахисним розчином
- 7 Паробар'єр Щільність  $g/m.kv: 110 g/m.kv.$
- 8 Рейка: брус сосновий 30X70мм, оброблений біозахисним розчином
- 9 Вагонка соснова, пофарбована товщиною 20мм. Текстульне покриття ADLER



## ДОМОКОМПЛЕКТ

## НЕСУЧИЙ КАРКАС ТА УТЕПЛЕННЯ

- Несучий каркас днища, стін та стелі: брус сосновий, сухий, антисептований
- OSB плита 22мм для основи під вкладання ламінату
- OSB плита 10мм для посилення каркасу зовнішніх стін
- Утеплення підлоги 200мм
- Утеплення стелі 200мм
- Утеплення зовнішніх стін 150 мм
- Утеплення міжкімнатних стін 100мм
- Вітро\Паробар'єр

## ЗОВНІШНЄ ОЗДОБЛЕННЯ

- Зовнішній фасад та дах: Вітробар'єр, рейка

## ВНУТРІШНЄ ОЗДОБЛЕННЯ САНВУЗЛА

- Підлога ЦСП-плита
- Облицювання внутрішніх стін та стелі: Паробар'єр, рейка

## ВНУТРІШНЄ ОЗДОБЛЕННЯ КІМНАТ

- Підлога ОСБ-плита
- Облицювання внутрішніх стін та стелі: Паробар'єр, рейка

## КАРКАС

КАРКАС БУДИНКУ З УТЕПЛЮВАЧЕМ



ГОТОВНІСТЬ БУДИНКУ:

18 500\$

## БАЗОВА

## ЗОВНІШНЄ ОЗДОБЛЕННЯ

- Планкен сосновий / металопрофіль
- Дах: Металопрофіль
- Водостічна система: Метал

## ЕЛЕКТРИКА

- Розведення кабелів, щитова із автоматикою

## ОПАЛЕННЯ

- Вивід силових розеток для підключення електричних обігрівачів у кожній кімнаті

## ВНУТРІШНЄ ОЗДОБЛЕННЯ КІМНАТ

- Облицювання внутрішніх стін та стелі: Гіпсокартон під чистове оздоблення

## ВНУТРІШНЄ ОЗДОБЛЕННЯ САНВУЗЛА

- Облицювання внутрішніх стін та стелі: Гіпсокартон під чистове оздоблення

## ВОДОПОСТАЧАННЯ ТА ВОДОВІДВЕДЕННЯ

- Розведення труб в межах будинку. Запірні крани для усіх споживачів

## БАЗОВЕ ОЗДОБЛЕННЯ

ГОТОВИЙ БУДИНОК БЕЗ ВНУТРІШНЬОГО РЕМОНТУ



ГОТОВНІСТЬ БУДИНКУ:

35 000\$

## ОПТИМА

## ВНУТРІШНЄ ОЗДОБЛЕННЯ КІМНАТ

- Підлога Ламінат вологостійкий
- Облицювання внутрішніх стін: Імітація бруса, без сучків, клеєна вищого класу
- Облицювання внутрішніх стелі: Вагонка соснова, без сучків, клеєна, вищого класу

## ВНУТРІШНЄ ОЗДОБЛЕННЯ САНВУЗЛА

- Підлога Керамічна плитка
- Облицювання внутрішніх стін: Імітація бруса, без сучків, клеєна вищого класу

## ОПАЛЕННЯ

- Електрична тепла підлога із програматором в санвузлі
- Інфрачервона тепла підлога в кімнатах з програматором.

## УКОМПЛЕКТУВАННЯ САНВУЗЛА

- Унітаз підвісний, із інсталяцією
- Дзеркало 600X800мм із підсвіткою
- Душова зона відгороджена гартованим склом. Із змішувачем лійкою і трапом. Стіни душової зони - керамічна плитка
- Умивальник 600X440мм із тумбою

## ВЕНТИЛЯЦІЯ

- Примусова витяжна вентиляція у санвузлі. Вентканал під монтаж витяжки на кухні

## ЕЛЕКТРИКА

- Зовнішні та внутрішні світильники, розетки, вимикачі

## ВОДОПОСТАЧАННЯ ТА ВОДОВІДВЕДЕННЯ

- Бойлер ємністю 50л

## БУДИНОК ПІД КЛЮЧ



ГОТОВНІСТЬ БУДИНКУ:

42 000\$

## ДОДАТКОВІ ВИТРАТИ

## ДОСТАВКА

Вартість доставки з виробництва в м. Тернопіль до вашої ділянки розраховується індивідуально.

## МОНТАЖ

Вартість монтажу будинку нашою бригадою становить 400\$ за один модуль, з окремими витратами на проїзд бригади.

## ФУНДАМЕНТ

Вартість фундаменту розраховується індивідуально.