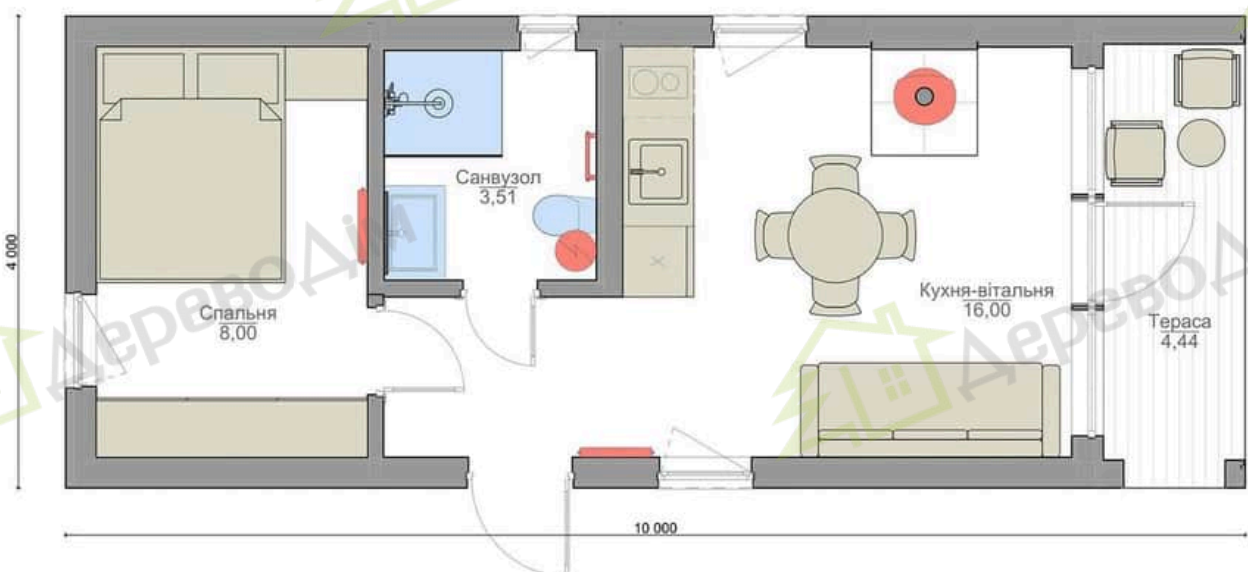
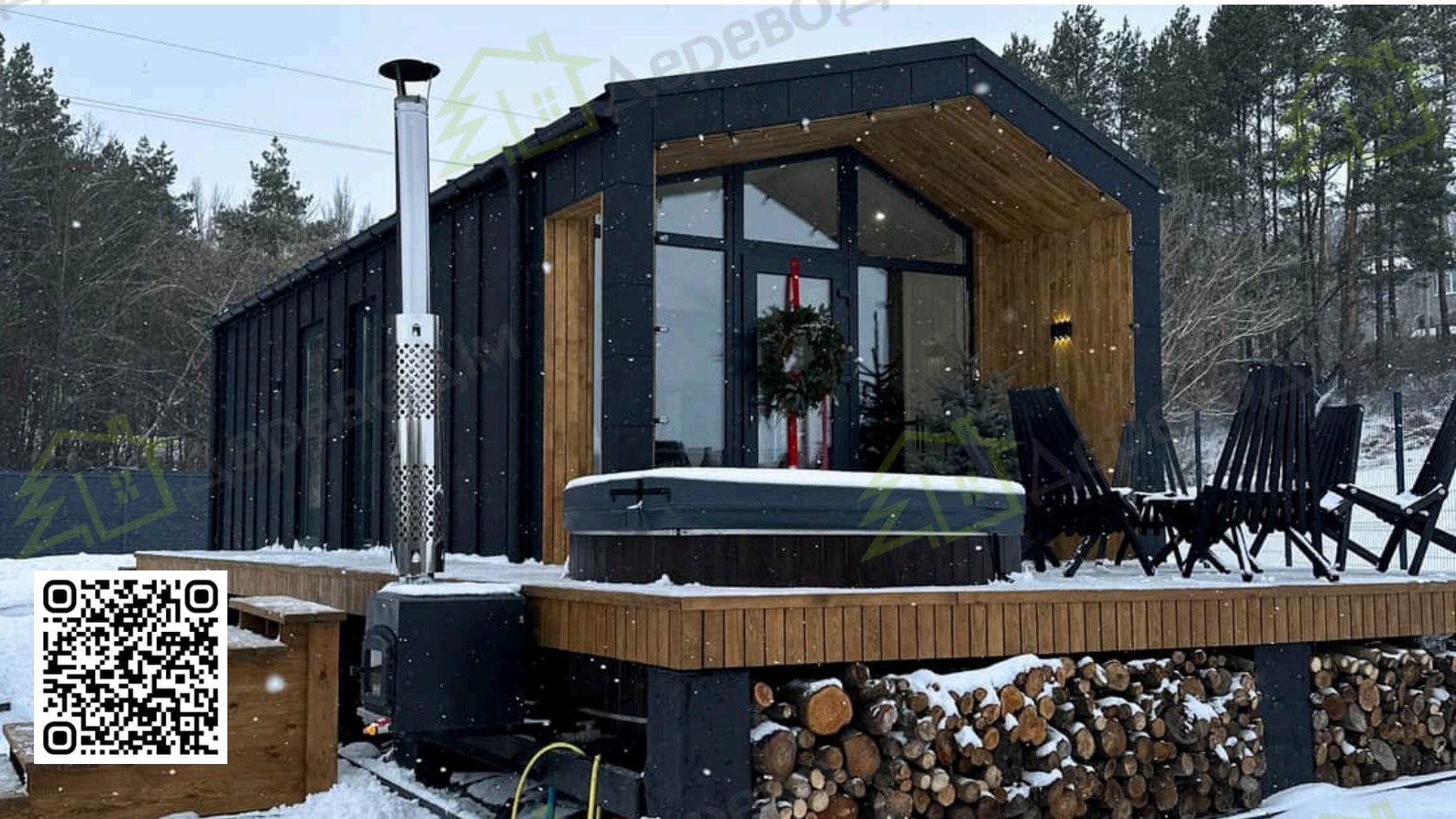


МАРК

ДеревоДім

ПЛОЩА ЗАБУДОВИ - 40 м²

КОРИСНА ПЛОЩА - 31,95 м²

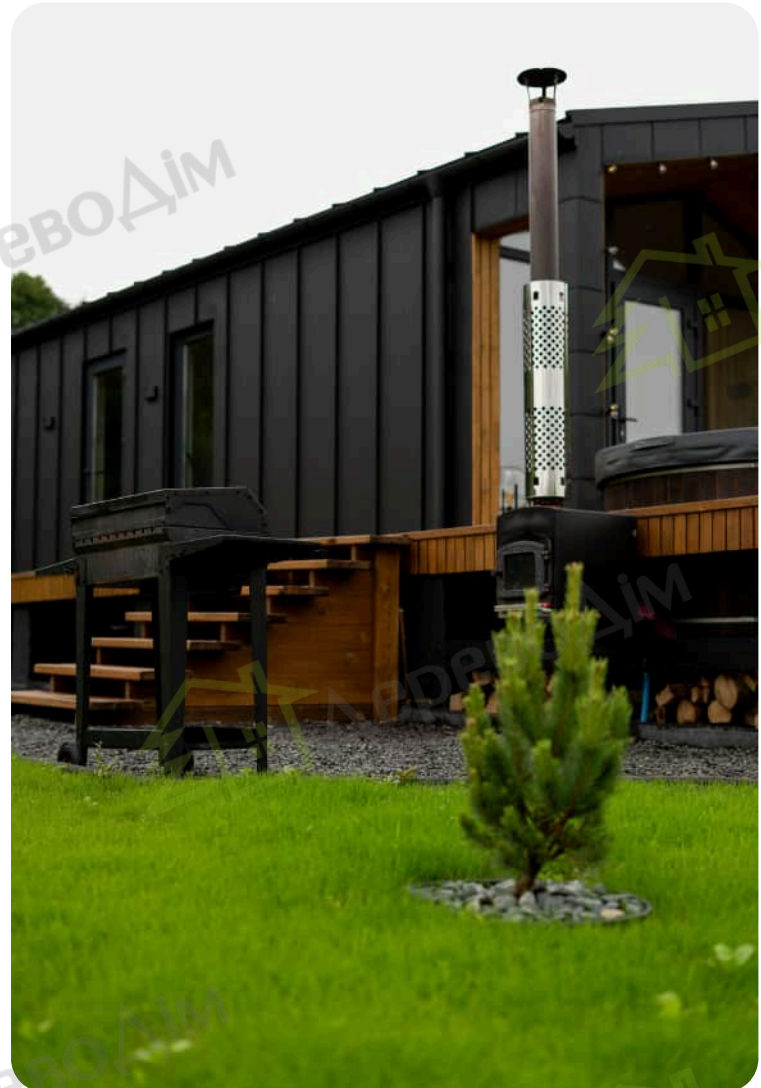


13 200\$
ДОМОКОМПЛЕКТ

34 000\$
ОПТИМА



Відеоогляд будинку з демонстрацією його планування, конструктивних рішень та оздоблення.



ЗОВНІШНІ СТІНИ

- 1 Зовнішня обшивка: планкен сосновий, пофарбований 20мм. Текстульне покриття / Фальцеві картини
- 2 Рейка горизонтальна, брус сосновий 30X70мм, оброблений біозахисним розчином
- 3 Рейка вертикальна, брус сосновий 30X70мм, оброблений біозахисним розчином
- 4 Вітробар'єр Щільність: $g/m^2: 90$
- 5 OSB-3 плита 10мм
- 6 Утеплювач: мінеральна вата в створі несучого каркасу 150мм, Теплопровідність: $0,037 W/(k.m^*K)$
- 7 Несучий каркас: брус сосновий 50X150мм, оброблений біозахисним розчином
- 8 Паробар'єр плівка Щільність $g/m.kв: 110 g/m.kв.$
- 9 Рейка: брус сосновий 30X70мм оброблений біозахисним розчином
- 10 Вагонка соснова, пофарбована, товщиною 20мм, Текстульне покриття



ПІДЛОГА



- 1 Кімнати та коридор - Ламінат, санвузол - керамічна плитка
- 2 Кімнати та коридор - OSB-3 плита 22мм, санвузол - OSB-3 плита 10мм + ЦСП плита 12мм
- 3 Паробар'єр Щільність $g/m.kв: 110 g/m.kв.$
- 4 Балки підлоги: брус сосновий 50X200мм, оброблений біозахисним розчином
- 5 Утеплювач в створі балок підлоги: мінеральна вата 200мм Теплопровідність: $0,037 W/(k.m^*K)$
- 6 Вітробар'єр Щільність: $g/m^2: 90$
- 7 OSB-3 плита - 10мм
- 8 Шар гідроізоляції для дна будинку

ДАХ ДВОСХИЛИЙ

- 1 Фальцеві картини
- 2 Лата: брус сосновий 30X70мм, оброблений біозахисним розчином
- 3 Конгррейка: брус сосновий 30X70мм, оброблений біозахисним розчином
- 4 Супердифузійна мембрана Паропроникність: $1300 gr/m^2 \times 24 год$
- 5 Утеплювач в створі стропил: мінеральна вата 200мм Теплопровідність: $0,037 W/(k.m^*K)$
- 6 Стропила: брус сосновий 200X50мм, оброблений біозахисним розчином
- 7 Паробар'єр Щільність $g/m.kв: 110 g/m.kв.$
- 8 Рейка: брус сосновий 30X70мм, оброблений біозахисним розчином
- 9 Вагонка соснова, пофарбована товщиною 20мм, Текстульне покриття ADLER



ДОМОКОМПЛЕКТ

НЕСУЧИЙ КАРКАС ТА УТЕПЛЕННЯ

- Несучий каркас днища, стін та стелі: брус сосновий, сухий, антисептований
- OSB плита 22мм для основи під вкладання ламінату
- OSB плита 10мм для посилення каркасу зовнішніх стін
- Утеплення підлоги 200мм
- Утеплення стелі 200мм
- Утеплення зовнішніх стін 150 мм
- Утеплення міжкімнатних стін 100мм
- Вітро\Паробар'єр

ЗОВНІШНЄ ОЗДОБЛЕННЯ

- Зовнішній фасад та дах: Вітробар'єр, рейка

ВНУТРІШНЄ ОЗДОБЛЕННЯ САНВУЗЛА

- Підлога ЦСП-плита
- Облицювання внутрішніх стін та стелі: Паробар'єр, рейка

ВНУТРІШНЄ ОЗДОБЛЕННЯ КІМНАТ

- Підлога ОСБ-плита
- Облицювання внутрішніх стін та стелі: Паробар'єр, рейка

КАРКАС

КАРКАС БУДИНКУ З УТЕПЛЮВАЧЕМ



ГОТОВНІСТЬ БУДИНКУ:

13 200\$

БАЗОВА

ЗОВНІШНЄ ОЗДОБЛЕННЯ

- Планкен сосновий / металаний
- Дах: Металопрофіль
- Водостічна система: Метал

ЕЛЕКТРИКА

- Розведення кабелів, щитова із автоматикою

ОПАЛЕННЯ

- Вивід силових розеток для підключення електричних обігрівачів у кожній кімнаті

ВНУТРІШНЄ ОЗДОБЛЕННЯ КІМНАТ

- Облицювання внутрішніх стін та стелі: Гіпсокартон під чистове оздоблення

ВНУТРІШНЄ ОЗДОБЛЕННЯ САНВУЗЛА

- Облицювання внутрішніх стін та стелі: Гіпсокартон під чистове оздоблення

ВОДОПОСТАЧАННЯ ТА ВОДОВІДВЕДЕННЯ

- Розведення труб в межах будинку. Запірні крани для усіх споживачів

БАЗОВЕ ОЗДОБЛЕННЯ

ГОТОВИЙ БУДИНОК БЕЗ ВНУТРІШНЬОГО РЕМОНТУ



ГОТОВНІСТЬ БУДИНКУ:

-

ОПТИМА

ВНУТРІШНЄ ОЗДОБЛЕННЯ КІМНАТ

- Підлога Ламінат вологостійкий
- Облицювання внутрішніх стін: Імітація бруса, без сучків, клеєна вищого класу
- Облицювання внутрішніх стелі: Вагонка соснова, без сучків, клеєна вищого класу

ВНУТРІШНЄ ОЗДОБЛЕННЯ САНВУЗЛА

- Підлога Керамічна плитка
- Облицювання внутрішніх стін: Імітація бруса, без сучків, клеєна вищого класу

ОПАЛЕННЯ

- Електрична тепла підлога із програматором в санвузлі

УКОМПЛЕКТУВАННЯ САНВУЗЛА

- Унітаз підвісний, із інсталяцією
- Дзеркало 600X800мм із підсвіткою
- Душова зона відгороджена гартованим склом. Із змішувачем лійкою і трапом. Стіни душової зони - керамічна плитка
- Умивальник 600X440мм із тумбою

ВЕНТИЛЯЦІЯ

- Примусова витяжна вентиляція у санвузлі. Вентканал під монтаж витяжки на кухні

ЕЛЕКТРИКА

- Зовнішні та внутрішні світильники, розетки, вимикачі

ВОДОПОСТАЧАННЯ ТА ВОДОВІДВЕДЕННЯ

- Бойлер ємністю 50л

БУДИНОК ПІД КЛЮЧ



ГОТОВНІСТЬ БУДИНКУ:

34 000\$

ДОДАТКОВІ ВИТРАТИ

ДОСТАВКА

Вартість доставки з виробництва в м. Тернопіль до вашої ділянки розраховується індивідуально.

МОНТАЖ

Вартість монтажу будинку нашою бригадою становить 400\$ за один модуль, з окремими витратами на проїзд бригади

ФУНДАМЕНТ

Вартість фундаменту розраховується індивідуально.