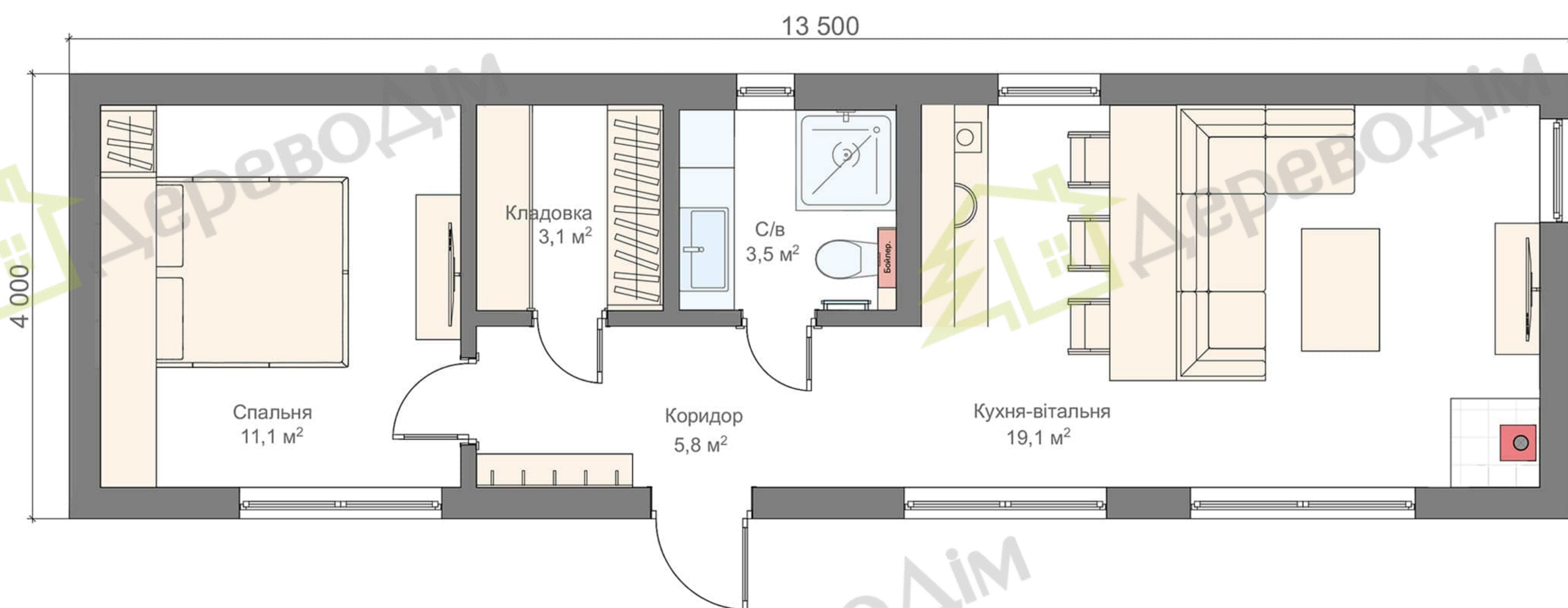


ЮЛІЯ

Габаритна площа - 54 м²

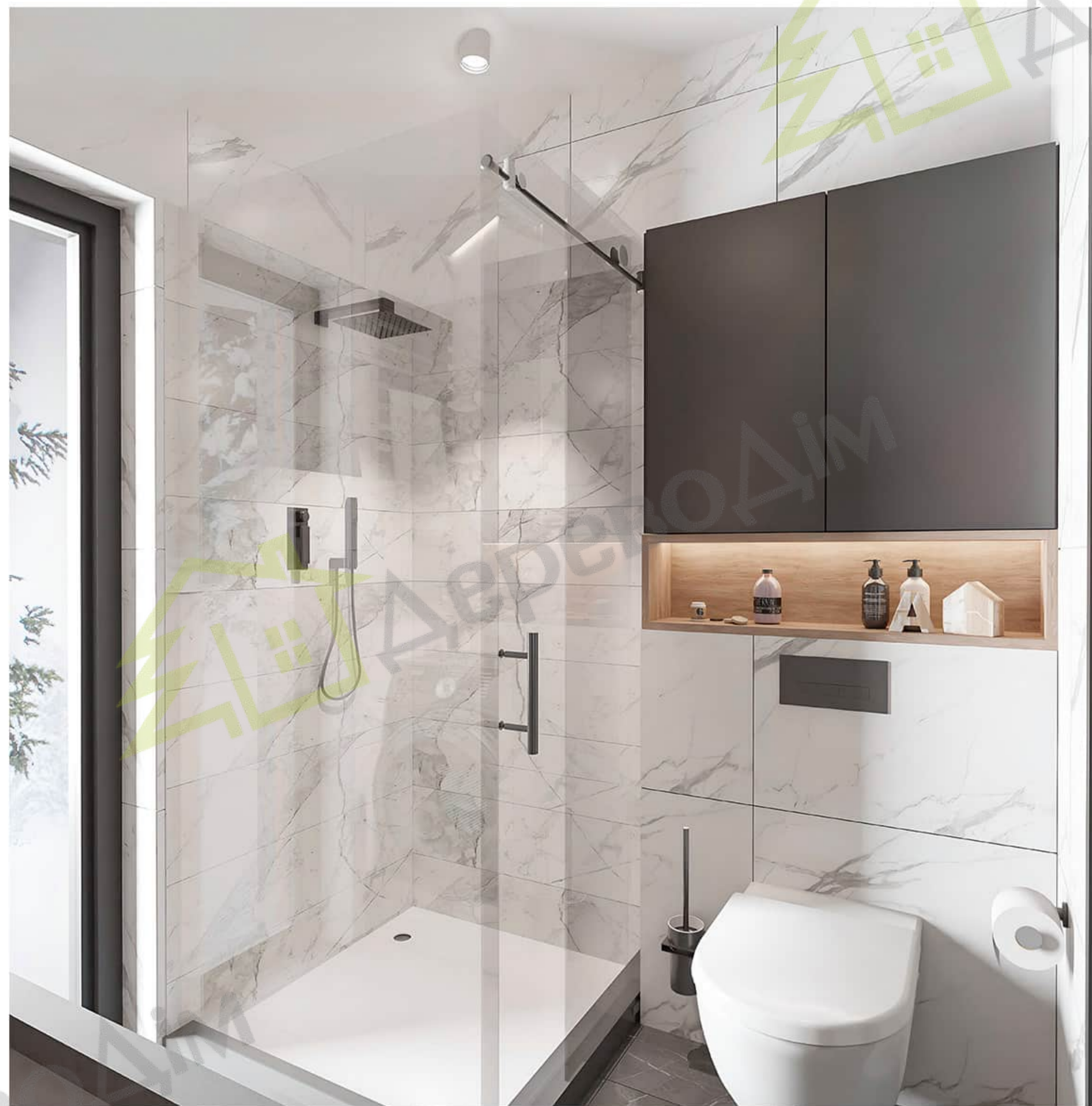
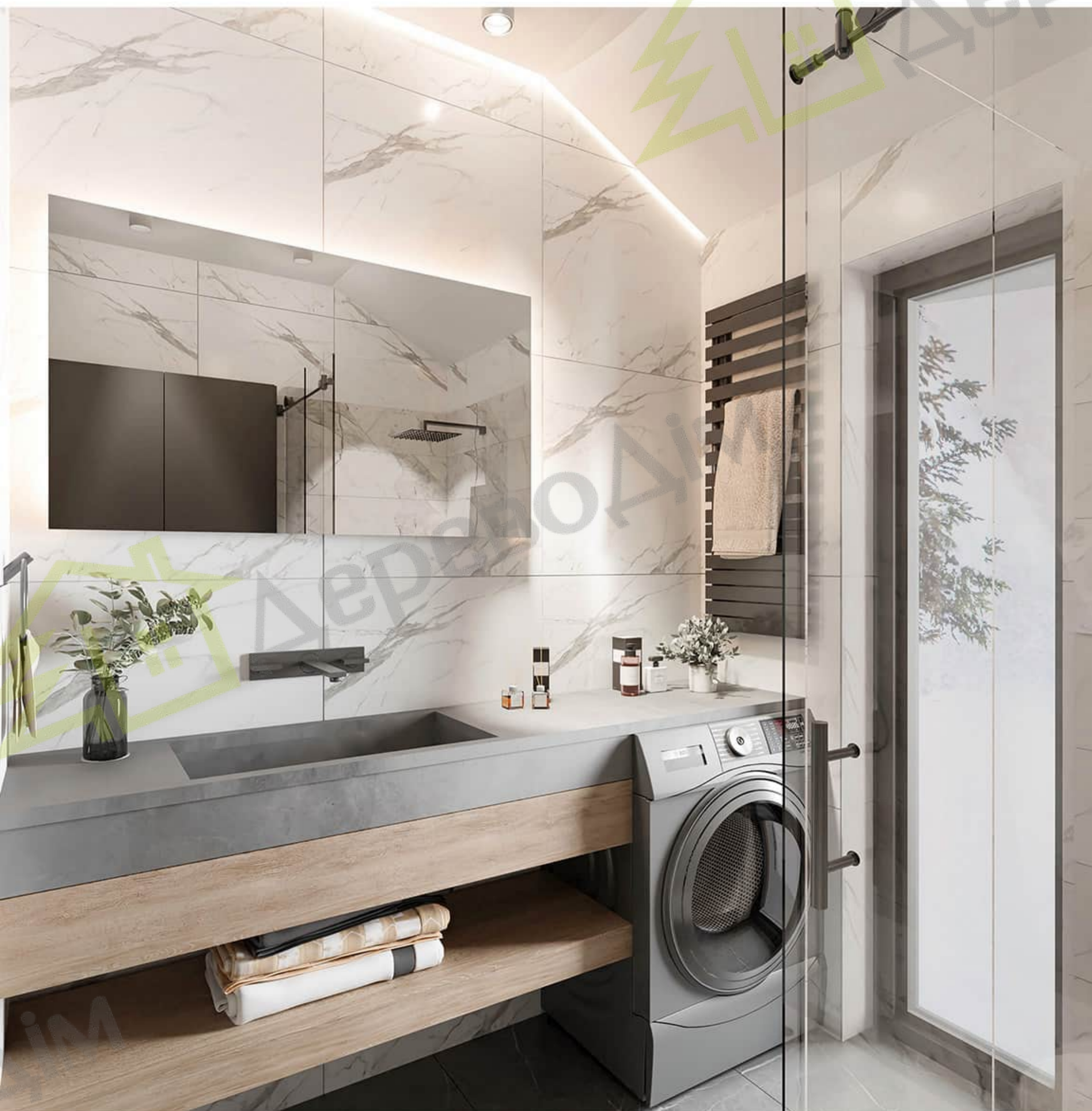
Внутрішня площа - 42,6 м²



Кухня-вітальня



Санвузол





Спальня



Спальня





Зовнішні стіни

- 1 Зовнішня обшивка: планкен сосновий, пофарбований 20мм. Текстульне покриття./ Профнастил Т-08
- 2 Рейка горизонтальна, брус сосновий 30X70мм, оброблений біозахисним розчином
- 3 Рейка вертикальна, брус сосновий 30X70мм, оброблений біозахисним розчином
- 4 Вітробар'єр Щільність: г/м²: 90
- 5 OSB-3 плита 10мм
- 6 Утеплювач: мінеральна вата в створі несучого каркасу 150мм, Теплопровідність: 0,037 Вт/(кв.м*К)
- 7 Несучий каркас: брус сосновий 50X150мм, оброблений біозахисним розчином
- 8 Паробар'єр плівка Щільність г/м.кв:110 г/м.кв.
- 9 Рейка: брус сосновий 30X70мм оброблений біозахисним розчином
- 10 Вагонка соснова, пофарбована, товщиною 20мм. Текстульне покриття



Підлога



- 1 Кімнати та коридор - Ламінат, санвузол - керамічна плитка
- 2 Кімнати та коридор - OSB-3 плита 22мм, санвузол - OSB-3 плита 10мм + ЦСП плита 12мм
- 3 Паробар'єр Щільність г/м.кв:110 г/м.кв.
- 4 Балки підлоги: брус сосновий 50X200мм, оброблений біозахисним розчином
- 5 Утеплювач в створі балок підлоги: мінеральна вата 200мм Теплопровідність:0,037 Вт/(кв.м*К)
- 6 Вітробар'єр Щільність: г/м²:90
- 7 OSB-3 плита - 10мм
- 8 Шар гідроізоляції для днища будинку

Дах односкатний

- 1 Профнастил Т-14
- 2 Лата: брус сосновий 30X70мм, оброблений біозахисним розчином
- 3 Контррейка: брус сосновий 30X70мм, оброблений біозахисним розчином
- 4 Супердифузійна мембрана Паропроникність: 1300 гр/м² × 24 год
- 5 Утеплювач в створі стропил: мінеральна вата 200мм Теплопровідність: 0,037 Вт/(кв.м*К)
- 6 Стропила: брус сосновий 200X50мм, оброблений біозахисним розчином
- 7 Паробар'єр Щільність г/м.кв:110 г/м.кв.
- 8 Рейка: брус сосновий 30X70мм, оброблений біозахисним розчином
- 9 Вагонка соснова, пофарбована товщиною 20мм. Текстульне покриття ADLER



Конструктив	Комплектація		
	"Домокомплект"	"Базова"	"Оптима"
Несучий каркас та утеплення			
Несучий каркас днища, стін та стелі: брус сосновий, сухий, антисептований	Так	Так	Так
OSB плита 22мм для основи під вклядання ламінату	Так	Так	Так
OSB плита 10мм для посилення каркасу зовнішніх стін	Так	Так	Так
Утеплення підлоги	200мм	200мм	200мм
Утеплення стелі	200мм	200мм	200мм
Утеплення зовнішніх стін	150мм	150мм	150мм
Утеплення міжкімнатних стін	100мм	100мм	100мм
Вітро\Паробар'єр	Так	Так	Так
Зовнішнє оздоблення			
Зовнішній фасад:	Вітробар'єр, рейка	Планкен сосновий / метал	Планкен сосновий / метал
Дах:	Вітробар'єр, рейка	Металопрофіль	Металопрофіль
Водостічна система:	Ні	Метал	Метал
Внутрішнє оздоблення кімнат			
Підлога	ОСБ-плита	ОСБ-плита	Ламінат вологостійкий
Облицювання внутрішніх стін	Паробар'єр, рейка	Гіпсокартон під чистове оздоблення	Імітація бруса, без сучків, клесна вищого класу
Облицювання стелі	Паробар'єр, рейка	Гіпсокартон під чистове оздоблення	Вагонка соснова, без сучків, клесна, вищого класу
Двері міжкімнатні	Ні	Ні	Так
Внутрішнє оздоблення санвузла			
Підлога	ЦСП-плита	ЦСП-плита	Керамічна плитка
Облицювання внутрішніх стін	Паробар'єр, рейка	Гіпсокартон під чистове оздоблення	Імітація бруса, без сучків, клесна вищого класу, керамічна плитка в душовій зоні
Облицювання стелі	Паробар'єр, рейка	Гіпсокартон під чистове оздоблення	Вагонка соснова, без сучків, клесна, вищого класу
Укомплектування санвузла			
Душ	Ні	Ні	Душова зона відгороджена гартованим склом. Із змішувачем лійкою і трапом. Стіни душової зони - керамічна плитка
Унітаз	Ні	Ні	Унітаз підвісний, із інсталяцією
Умивальник 600X440мм із тумбою	Ні	Ні	Умивальник 600X440мм із тумбою
Дзеркало	Ні	Ні	600X800мм із підсвіткою
Електрика			
Розведення кабелів, щитова із автоматикою	Ні	Так	Так
Зовнішні та внутрішні світильники, розетки, вимикачі	Ні	Ні	Так
Опалення			
Вивід силових розеток для підключення електричних обігрівачів у кожній кімнаті	Ні	Так	Так
Електрична тепла підлога із програматором в санвузлі	Ні	Ні	Так
Водопостачання та водовідведення			
Розведення кабелів, щитова із автоматикою	Ні	Так	Так
Зовнішні та внутрішні світильники, розетки, вимикачі	Ні	Ні	Так
Вентиляція			
Примусова витяжна вентиляція у санвузлі	Ні	Ні	Так
Вентканал під монтаж витяжки на кухні	Ні	Ні	Так
Вартість:	13 500\$	27 000\$	33 900\$

*Вартість додаткових опцій та доповнень буде розрахована окремо.